

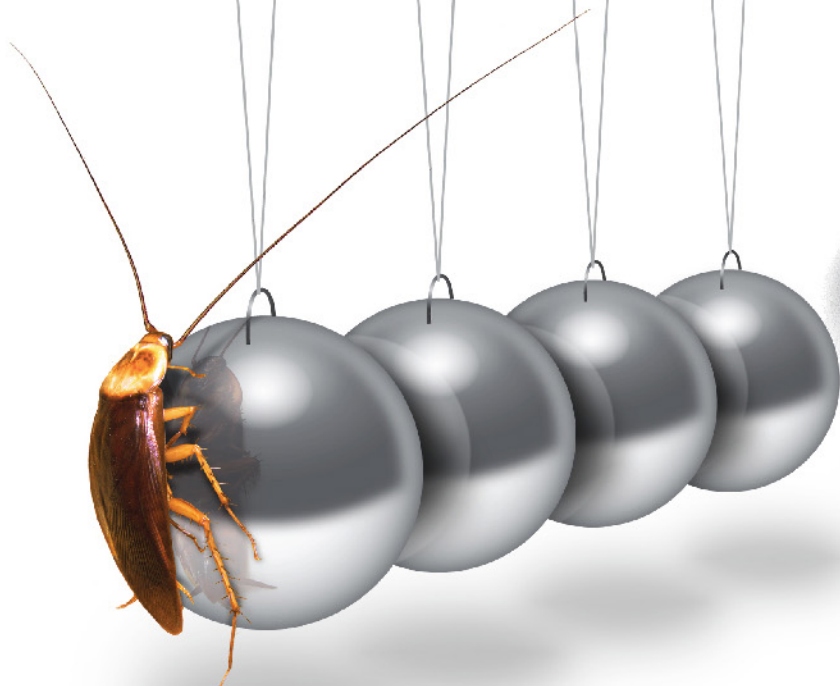
# K-Point<sup>®</sup> Gel



Imidacloprid

**INSECTICIDA**

Gel | Neonicotinoide



Acción de **DERRIBO**  
en cadena

ESCANEA

PARA MÁS  
INFORMACIÓN





## El control de cucarachas en sus manos

Imidacloprid  
**INSECTICIDA**

**INGREDIENTE ACTIVO:** Imidacloprid 2.15%  
Equivalente a 26.875 g de i.a./L

**FORMULACION:** Cebo en gel | Neonicotinoide.

**PRESENTACION:** 30g.

**No. de registro:**

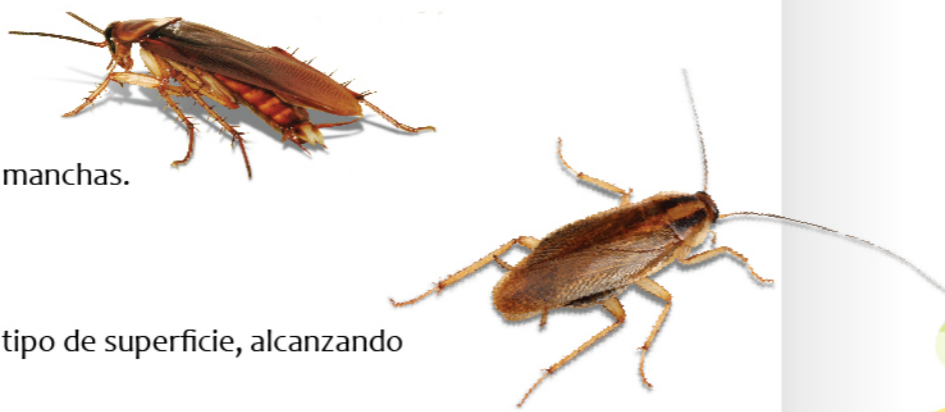
**RSCO-INAC-0199-X0237-092-2.15**

**"USO EXCLUSIVO POR APLICADORES DE PLAGUICIDAS AUTORIZADOS POR LA SECRETARIA DE SALUD"**



### BENEFICIOS DE K POINT GEL®

- Aplicación sencilla y limpia, sin olor ni manchas.
- Gran palatabilidad.
- Eficacia con baja dosis.
- K POINT GEL® se adhiere a cualquier tipo de superficie, alcanzando refugios inaccesibles.
- Por su forma de acción: ingestión, no crea resistencia ni recelo al cebo.
- Amplio margen de seguridad: se puede utilizar con tranquilidad en el hogar, no afecta a personas alérgicas a otras formulaciones, adultos mayores ni mascotas.
- Gran poder residual.



## Acción de **DERRIBO** en cadena



### CARACTERISTICAS Y MODO DE ACCIÓN DE K POINT GEL®

- K POINT GEL® es un cebo alimenticio de triple acción, novedosa formulación desarrollada en Europa.
- Aplicación puntual, en forma de pequeños puntos cerca de los lugares de tránsito, alimentación y refugio de la plaga.
- Ampliamente recomendado para el manejo integrado de cucarachas con una gran eficacia aún en cepas resistentes a grupos químicos convencionales.
- Contiene atrayentes altamente específicos que son irresistibles para las cucarachas.
- K POINT GEL® aprovecha los patrones de comportamiento de las cucarachas para eliminar más población de la plaga:  
*Después de la ingestión, cuando regresan a sus lugares de refugio, debido a sus hábitos de coprofagia (hábito de alimentarse de las heces), a través de sus heces contaminadas son capaces de intoxicar a otros adultos y especialmente a ninfas, sucede lo mismo con los cadáveres de cucarachas intoxicadas con K POINT GEL® que son devorados por otras cucarachas (hábito de necrofagia).*
- K-POINT GEL® es versátil en su aplicación, puede utilizarse en áreas interiores y exteriores, tales como:  
*Instalaciones, residenciales, comerciales e industriales, casas habitación, áreas ornamentales, tiendas y supermercados, hoteles, restaurantes, almacenes, patios, terrazas, estacionamientos; especialmente en sitios delicados en donde se encuentren restringidas las técnicas convencionales de aspersión o bien, donde pueden existir equipo eléctrico, electrónico y mecánico como refrigeradores, estufas y baños.*



## DOSIS Y MODO DE EMPLEO

**K POINT GEL®** tiene una elevada capacidad de retención de agua que lo hace apetecible por largos periodos siempre y cuando el cebo esté disponible en el sitio donde fue aplicado. En caso de consumo rápido, deberá reponerse el cebo hasta que se observe la reducción de la población de cucarachas.

Aplicar en lugares favorables a la proliferación de cucarachas como son: lugares cálidos, húmedos, oscuros, grietas, cocinas, cañerías, detrás de muebles.

La dosis será en función de la especie de cucaracha y grado de infestación:

"SIEMPRE CALIBRE SU EQUIPO DE APLICACIÓN"			RECOMENDACIONES
Nombre común	Nombre científico	Dosis Gotas por m <sup>2</sup>	
Cucaracha	<i>Periplaneta americana</i>	Grado de infestación bajo: 1 a 2 gotas	<b>FRECUENCIA E INTERVALO ENTRE CADA APLICACIÓN:</b> Se recomienda la aplicación cuando se consuma el producto  <b>TIEMPO DE REENTRADA:</b> Inmediatamente, ya que el producto se aplica de forma localizada  <b>MÉTODO PARA PREPARAR Y APLICAR EL PRODUCTO:</b> Con el equipo de protección puesto; abra cuidadosamente el envase. Utilice guantes para manipular el producto.  <b>CONTRAINDICACIONES:</b> No exponer a la lluvia ni a la luz solar directa.
	<i>Periplaneta brunnea</i>		
	<i>Periplaneta fuliginosa</i>		
	<i>Blatella germanica</i>	Grado de infestación alto: 2 a 3 gotas	
	<i>Blatta orientalis</i>		
	<i>Supella longipalpa</i>		

### INDICACIONES DE USO

1. Limpiar el área a tratar antes de aplicar.
2. Aplicación directa desde el envase comercial mediante pistola forma de pequeñas gotas de aproximadamente 0,1 gramos (una gota de gel de 0,1 gramos equivale a un diámetro aproximado de 5 milímetros).
3. Presionar suavemente el émbolo de la jeringa aplicando de 2 a 3 pequeñas gotas de aproximadamente 2 mm de diámetro por m<sup>2</sup>, especialmente en todos los lugares dónde haya detectado presencia de cucarachas.



Aplicar en huecos, hendiduras, estanterías, fregaderos, rejillas, zócalos, alrededor de cañerías, debajo y detrás de estufas, hornos, campanas, refrigeradores y lavadoras.



**APLICAR** pequeños puntos y repartidos



**NO APLICAR** cantidades grandes



**Tridente**  
LINEA URBANA

[www.tridente.com.mx](http://www.tridente.com.mx)  
[mktridente@tridente.com.mx](mailto:mktridente@tridente.com.mx)

**Fórmula Integral**  
para un Trabajo Profesional



Centro de Atención  
a Intoxicaciones (ATOX)  
800 000 2869

